

Wałki i głowice rozprężne
Lekkie wałki prowadzące
Systemy tnące do papieru i folii

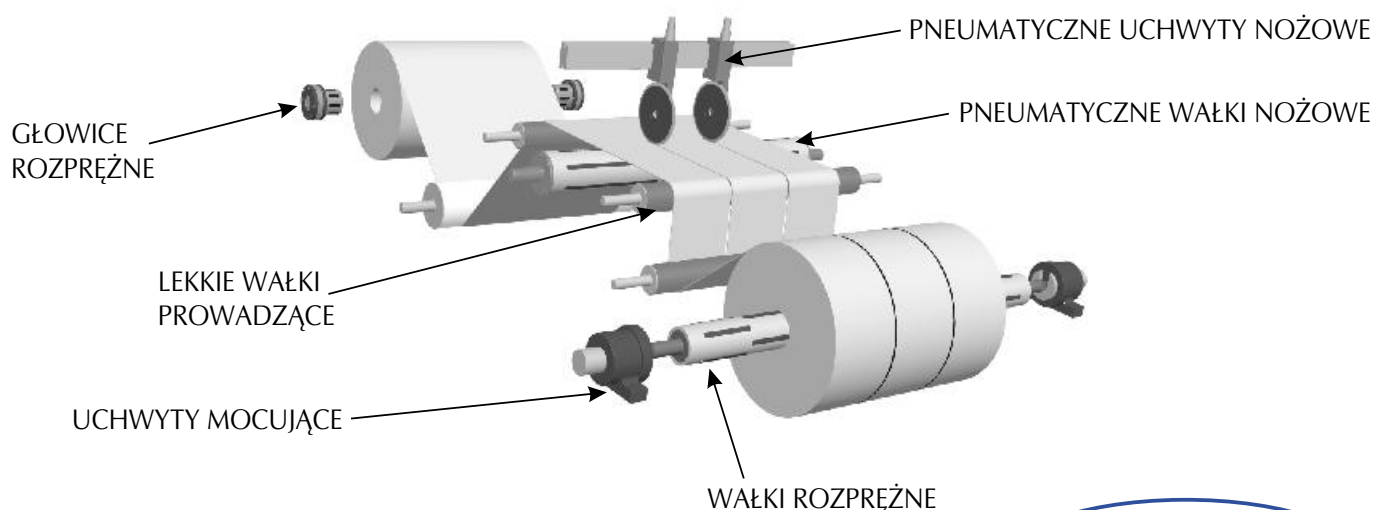
Pragniemy przedstawić państwu produkowane przez nas elementy rozprężne, systemy tnące oraz lekkie wałki prowadzące. Znajdują one zastosowanie wszędzie gdzie przetwarza się materiały nawinięte na rolki, szczególnie w przemysłach: papierniczym, poligraficznym, opakowaniowym, tworzyw sztucznych i tekstylnym.

Nasze wyroby są obecne od wielu lat na rynku polskim i zagranicznym a ich wysoką jakość potwierdza certyfikat ISO 9001:2015.

Dzięki zastosowaniu nowoczesnych maszyn, sprawdzonej technologii i doświadczeniu jesteśmy w stanie zaprojektować oraz wykonać elementy rozprężne i systemy tnące spełniające indywidualne zapotrzebowanie klienta. Na produkowane wyroby świadczymy pełną obsługę serwisową.

Zaprezentowany folder przedstawia część oferty firmy Mestil. Więcej znajdą państwo na stronie internetowej www.mestil.pl.

Zastosowanie produktów firmy Mestil w procesach cięcia i nawijania



Spis treści

System Zarządzania Jakością
PN-EN ISO 9001:2015

Pneumatyczne wałki rozprężne:	
Klinowe.....	3
Listwowe.....	4
Łubkowe.....	5
Głowice rozprężne do bezosiowego mocowania rolki.....	6
Głowice rozprężne do montażu na wałku.....	7
Mechaniczne wałki rozprężne.....	8
Pneumatyczno-mechaniczne wałki rozprężne.....	8
Uchwyty mocujące.....	9
Lekkie wałki prowadzące.....	9
Systemy tnące do papieru i folii.....	10
Ankieta - zapytanie ofertowe na wałek rozprężny.....	11
Pełna oferta firmy Mestil.....	12

Pneumatyczne wałki rozprężne Seria 500 *Klinowe*



Wałki klinowe cechuje mocny docisk szczęk do gilzy co pozwala przenosić duży moment obrotowy. Stosuje się je wszędzie tam, gdzie wymagany jest większy naciąg nawijanego materiału. Solidna budowa umożliwia przenoszenie dużych obciążeń, a użycie wysokiej jakości materiałów i sprawdzona konstrukcja zapewniają długą żywotność. Uniwersalność wałka pozwala na zastosowanie w większości maszyn.

Do gilz o średnicach:	od 12,5 mm do 305 mm
Materiał gilzy:	papier, tworzywo, metal
Materiał korpusu wałka:	stal, aluminium
Kliny:	aluminiowe, stalowe, gumowe, tworzywo
Obciążenia:	od małych do dużych
Umiejscowienie zaworu:	promieniowe, osiowe lub złącze obrotowe

Pneumatyczne wałki rozprężne Seria 600

Listwowe



Konstrukcja wałków listwowych czyni je szczególnie przydatnymi do przewijania ciętych materiałów. Biegące przez całą długość roboczą wałka listwy zaciskowe dają równomiernie rozłożony docisk pewnie przytrzymując nawet bardzo wąsko pocięte paski materiału. Korpus wykonany jest najczęściej z profilu aluminiowego co zapewnia lekkość konstrukcji, a pojedyncze dętki pod listwami ułatwiają serwis. Stosuje się je jako wałki nawijające do bobiniarek i tam, gdzie pożądana jest niewielka masa wałka.

Do gilz o średnicach:	od 25 mm do 305 mm
Materiał gilzy:	papier, tworzywo, metal
Materiał korpusu wałka:	aluminium, stal
Listwy:	aluminiowe, gumowe
Obciążenia:	od małych do średnich
Umiejscowienie zaworu:	promieniowe, osiowe lub złącze obrotowe

Pneumatyczne wałki rozprężne Seria 700 Łubkowe



Wałki łubkowe łączą w sobie zalety wałków klinowych i listwowych. Łubki zapewniają mocny docisk równomiernie rozłożony na całej długości i obwodzie tulei. Jest to idealne rozwiązanie do mocowania delikatnych gilz o cienkich ściankach. Na wałkach łubkowych możliwe jest bezpośrednie nawijanie bez użycia gilzy.

Do gilz o średnicach:	od 38 mm do 305 mm
Materiał gilzy:	papier, tworzywo
Materiał korpusu wałka:	stal, aluminium
Łubki:	aluminiowe, stalowe
Obciążenia:	od małych do dużych
Umiejscowienie zaworu:	promieniowe, osiowe lub złącze obrotowe

Głowice rozprężne do bezosiowego mocowania rolki *Seria 800* *Pneumatyczno-Mechaniczne*



Głowice rozprężne pneumatyczno - mechaniczne służą do bezosiowego mocowania rolki przewijanego materiału w maszynie. Zaletą tego rozwiązania jest możliwość szybkiej i wygodnej zmiany nawet dużych i ciężkich rolek. Bardzo duży skok zacisków pozwala na mocowanie gilz o wymiarach wewnętrznych 70 mm i 76,2 mm bez przezbrajania głowicy, a dodatkowe użycie adapterów umożliwia szybkie dostosowanie do innych średnic. Modułowa budowa głowic ułatwia dopasowanie do każdej maszyny. Wykonuje się je do gilz o średnicach od 70 mm do 300 mm. Pompowanie odbywa się poprzez zawór lub złącze obrotowe.

Pneumatyczne



Przy mniejszych obciążeniach i prędkościach wstęgi można zastosować pneumatyczne głowice rozprężne do bezosiowego nawijania/odwijania. Ich zaletą jest prostsza konstrukcja i niższa cena.

Głowice rozprężne do montażu na wałku Seria 900

Dętkowe, Klinowe, Listwowe



Głowice rozprężne montowane na wałku w prosty i niedrogi sposób poszerzają możliwości produkcyjne. Pełnią rolę redukcji umożliwiającej mocowanie gilz o różnych średnicach na jednym wałku. Wykonuje się je dla tulei o wymiarach wewnętrznych od 70 mm do 350 mm. Jest to doskonałe rozwiązanie dla nietypowych średnic.

Mechaniczne wałki rozprężne



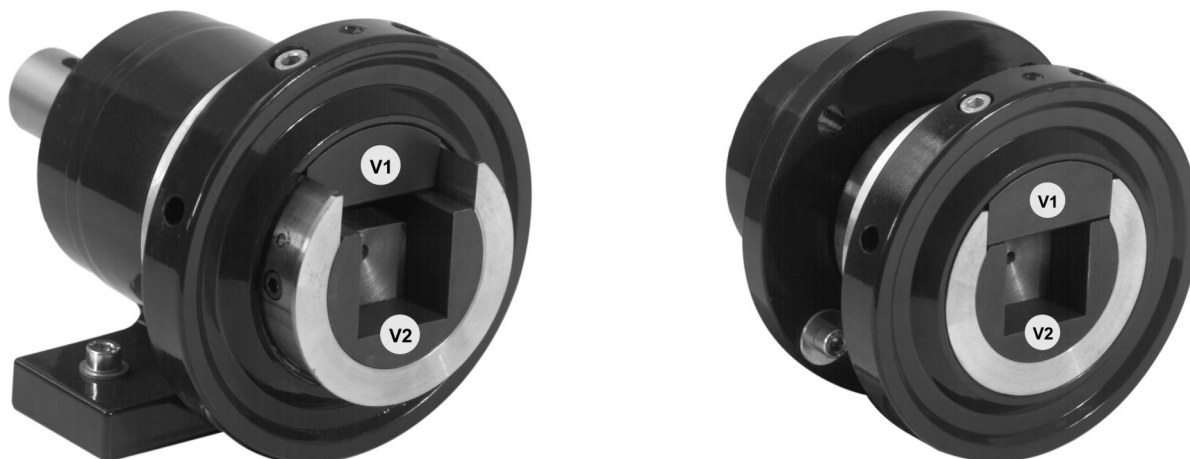
Mechaniczne wałki rozprężne zapewniają idealne wycentrowanie nawet bardzo ciężkich rolek. Stosuje się je do przewijania delikatnych materiałów lub przy dużych prędkościach wstęgi. Rozprężenie szczęk następuje poprzez obrót sześciokątnej śruby umieszczonej w osi wałka. Ta konstrukcja umożliwia użycie różnych kluczy z pneumatycznym włącznikiem.

Pneumatyczno – mechaniczne wałki rozprężne



Pneumatyczno-mechaniczne wałki rozprężne łączą w sobie zalety wałków mechanicznych i pneumatycznych. Równomiernie rozchodzące się szczęki dokładnie centrują rolkę, a pneumatyczny siłownik zapewnia stały i mocny docisk zacisków do gilzy. Pompowanie odbywa się poprzez zawór lub złącze obrotowe.

Uchwyty mocujące



Uchwyty służą do mocowania wałków rozprężnych w maszynie. Konstrukcja zapewnia bezpieczeństwo poprzez samoczynne domknięcie uchwytu przy obrocie wałka. Ich główną zaletą jest możliwość szybkiego przezbrojenia maszyny.

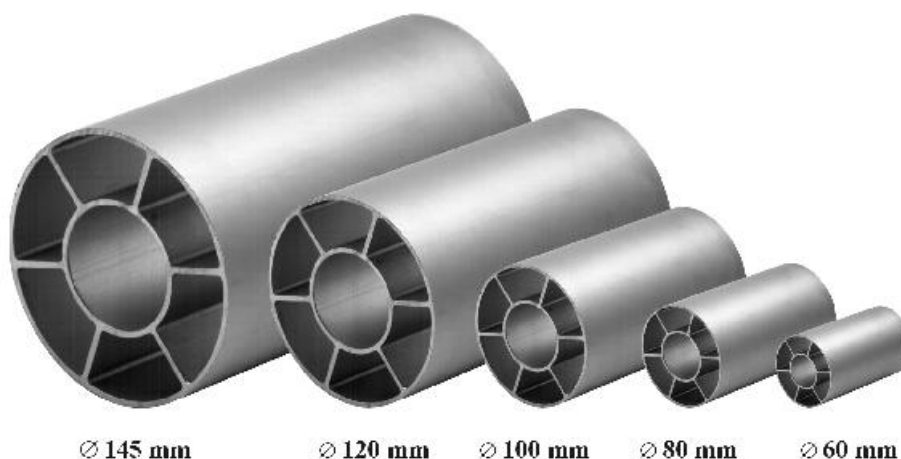
Rodzaje mocowań: kołnierz lub podstawa

Zakończenia: z czopem lub bez czopa

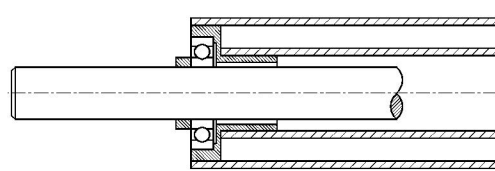
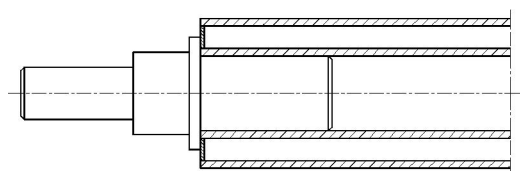
Mocowanie wałka: kwadratowe, trójkątne lub inne na życzenie

Lekkie wałki prowadzące

Oferujemy następujące aluminiowe rury profilowe o dużej sztywności przy małej masie:



Wykonujemy kompletne układy z łożyskowaniem wewnętrznym lub zewnętrznym dostosowane do każdego typu maszyny. Lekka konstrukcja i mała inercja rotacyjna ułatwia rozpędzanie i zatrzymywanie wstęgi. Ma to znaczenie przy przewijaniu delikatnych materiałów oraz w maszynach z dużą ilością wałków prowadzących.



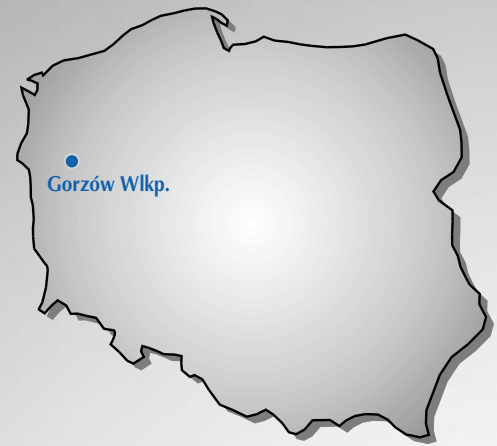
Systemy tnące do papieru i folii



Pneumatycznie sterowany uchwyt nożowy podnosi poziom techniczny procesu cięcia. W połączeniu z wałkiem nożowym i osadzonym na nim przeciwnożem tworzą nowoczesny i wydajny system tnący. Projektujemy i wykonujemy dowolne adaptory mocujące w zależności od typu maszyny.

Właściwości:

- czyste krawędzie cięcia
- precyzyjne ustawienie
- krótki czas montażu
- szybkie i wygodne przestawianie



Pełna oferta firmy Mestil

- **PRODUKCJA:**
 - części zamiennych i podzespołów maszyn na obrabiarkach numerycznych i konwencjonalnych
 - wałków i głowic rozprężnych
 - form wtryskowych i elementów z tworzyw sztucznych
 - instalacji energetycznych i przemysłowych
- **ZADANIA INWESTYCYJNE:**
 - przenoszenie maszyn i fabryk
 - montaż i rozruch instalacji przemysłowych
 - transport dużych i ciężkich elementów na poduszkach powietrznych
- **PROJEKTOWANIE:**
 - maszyn i konstrukcji
 - instalacji przemysłowych i linii produkcyjnych
 - form wtryskowych i oprzyrządowania
- **REMONTY:**
 - urządzeń i maszyn przemysłowych
 - urządzeń i instalacji klimatyzacyjnych oraz aparatury chemicznej
 - urządzeń energetycznych, pomp, sprężarek i dźwigów
 - obrabiarek do metalu i drewna
- **REGENERACJA:**
 - armatury przemysłowej i narzędzi
 - napawanie proszkami ceramicznymi i metalicznymi
 - spawanie w osłonie gazów technicznych.

ZM MESTIL Sp. z o.o.
ul. Walczaka 25
PL 66-400 Gorzów Wlkp.
Tel. +48 95 782 35 13
Fax +48 95 782 36 50
E-Mail: airshafts@mestil.pl
Internet: www.mestil.pl

*System Zarządzania Jakością
PN-EN ISO 9001:2015*